

Viviendas Unifamiliares

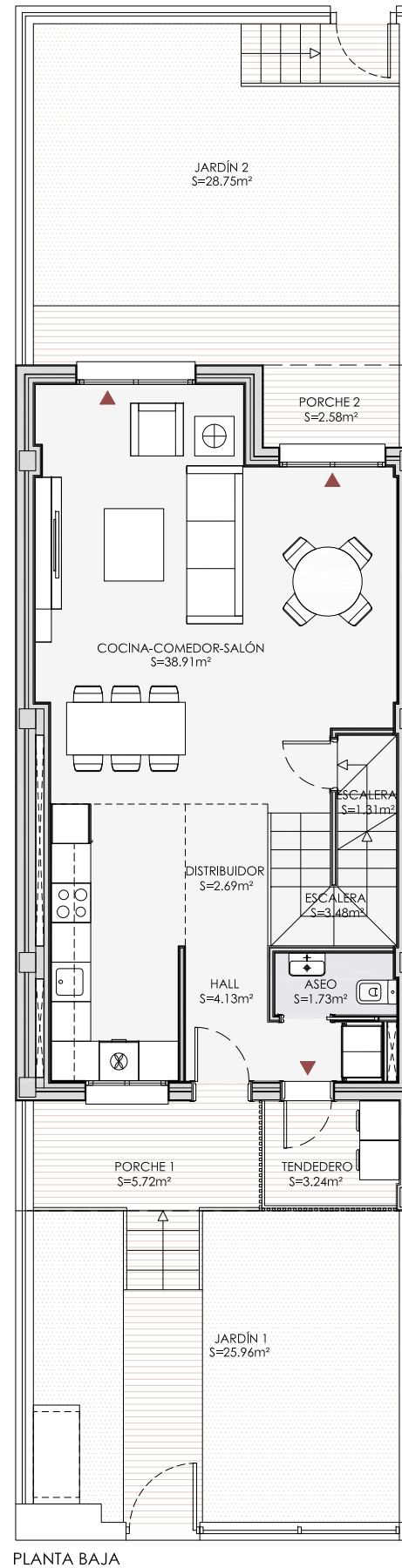
El Cañaveral

PARC M44.4 UZP2.01, MADRID

Vivienda 5 4D

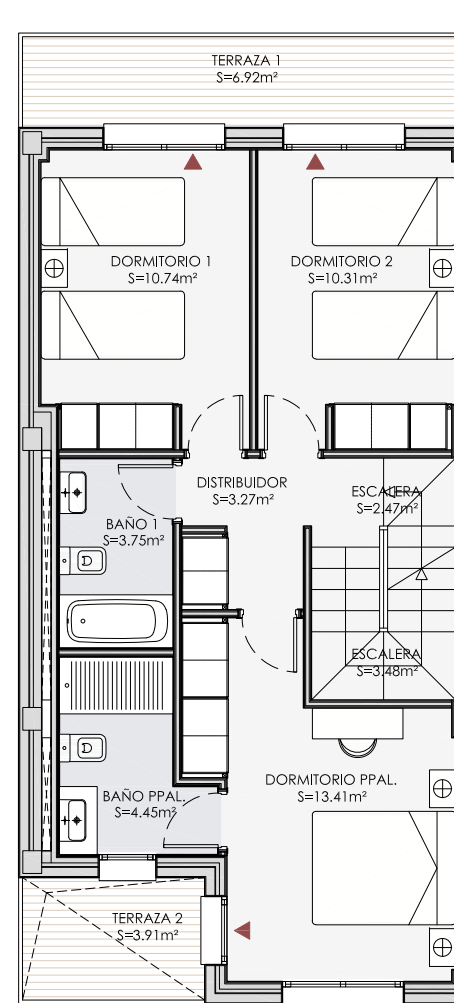
Superficie útil total	220,68m ²
Superficie construida total	229,88m ²
Superficie útil interior	129,42m ²
Superficie útil exterior*	91,26m ²
Superficie construida interior	188,56m ²
Superficie construida exterior*	41,32m ²
Superficie jardín	62,18m ²

*incluye superficie de tendedero, porches y terrazas

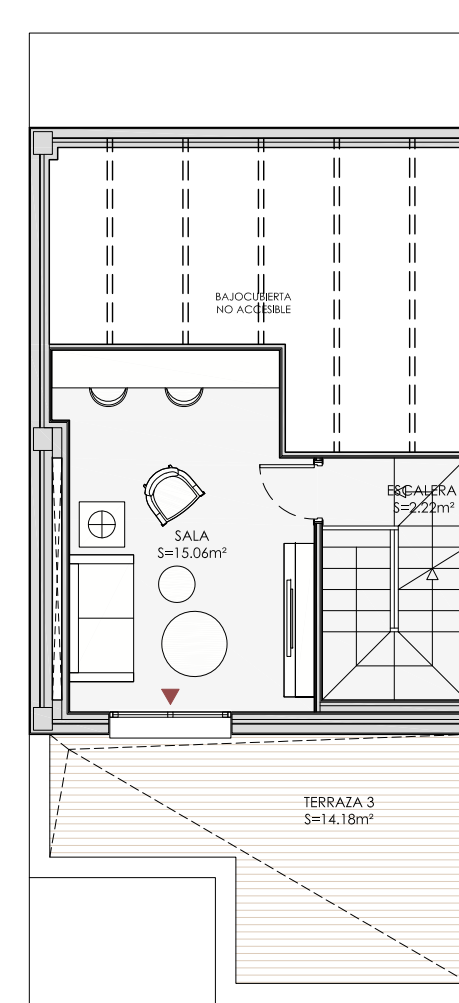


PLANTA BAJA

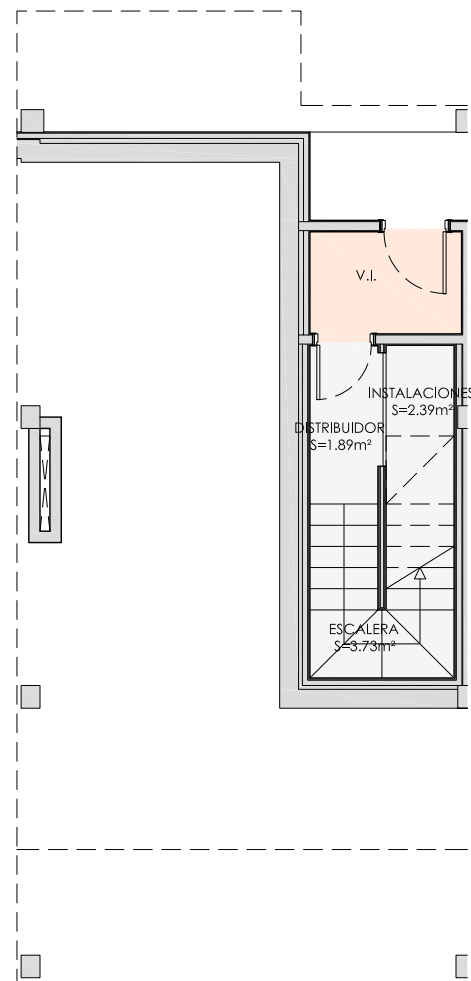
CALLE CERRO DEL TESORO



PLANTA PRIMERA



PLANTA CUBIERTA

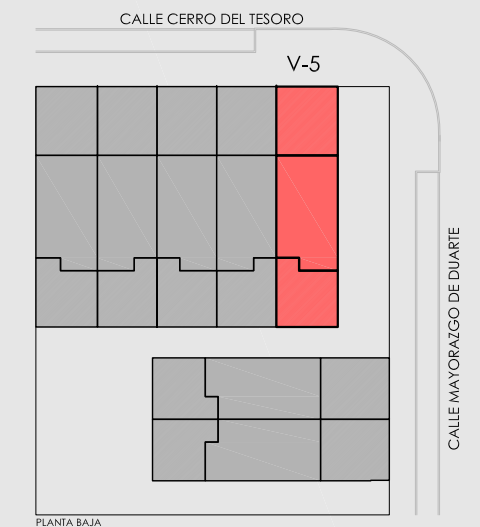


PLANTA SÓTANO

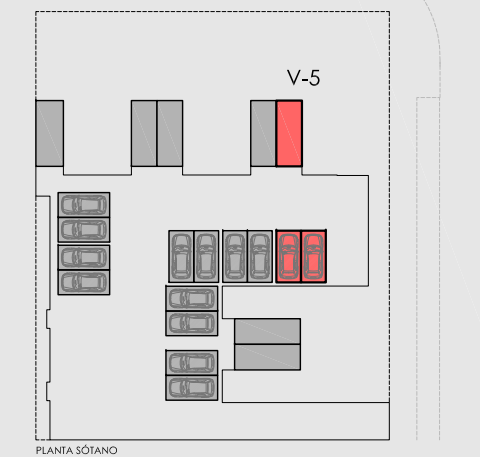
COMERCIALIZA

PROYECTO EN

ARQUITECTOS



PLANTA BAJA



PLANTA SÓTANO



Escala Gráfica

El presente documento es de carácter Informativo y podría experimentar variaciones por exigencias técnicas del Proyecto. Todo mobiliario, incluido el de cocina y pavimentos, son meramente decorativos y orientativos. Las superficies expresadas son aproximadas, pudiendo experimentar modificaciones por razones de índole técnica en el desarrollo de la tramitación de la Licencia Urbanística y en la ejecución de las obras.