

Viviendas Unifamiliares

El Cañaveral

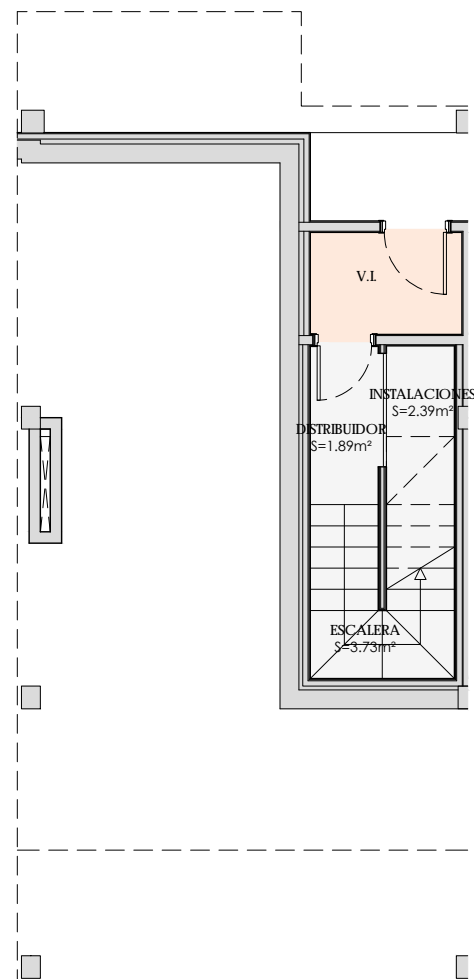
Calle Cerro del Tesoro 90
 PARC M44.4 UZP2.01, MADRID

Vivienda 5

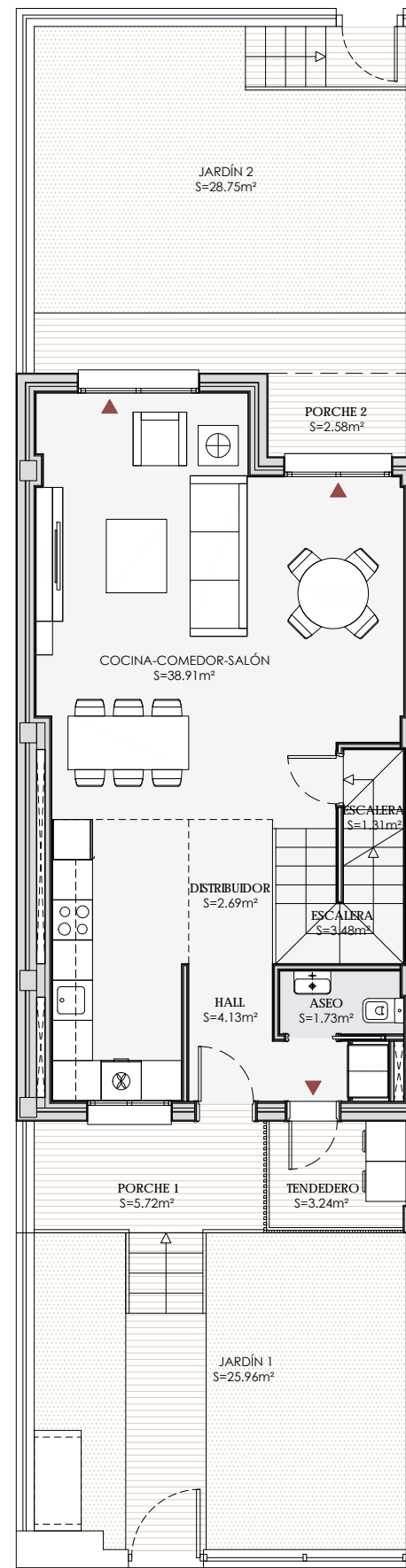
4D

Superficie útil interior	129,42m ²
Superficie útil exterior*	91,26m ²
Superficie construida interior	188,56m²
Superficie construida exterior*	41,32m²
Superficie jardín	62,18m ²

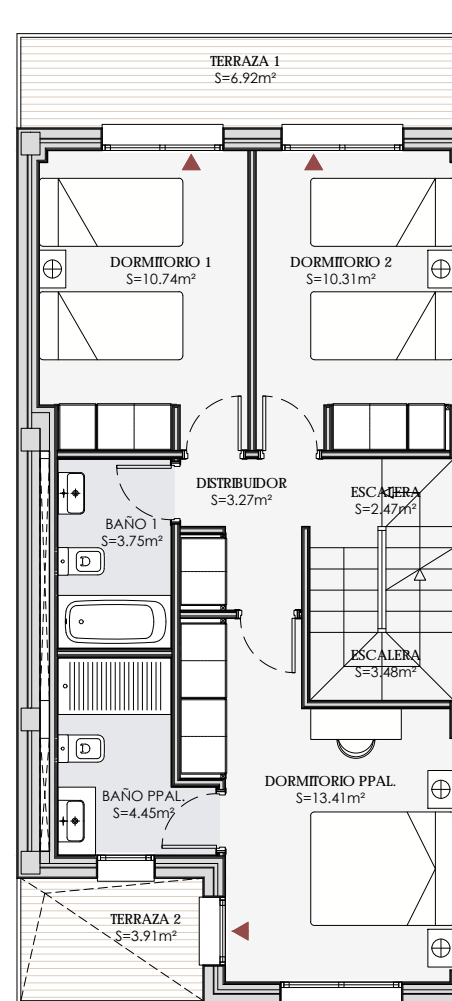
* incluye superficie de tendedero, porches y terrazas



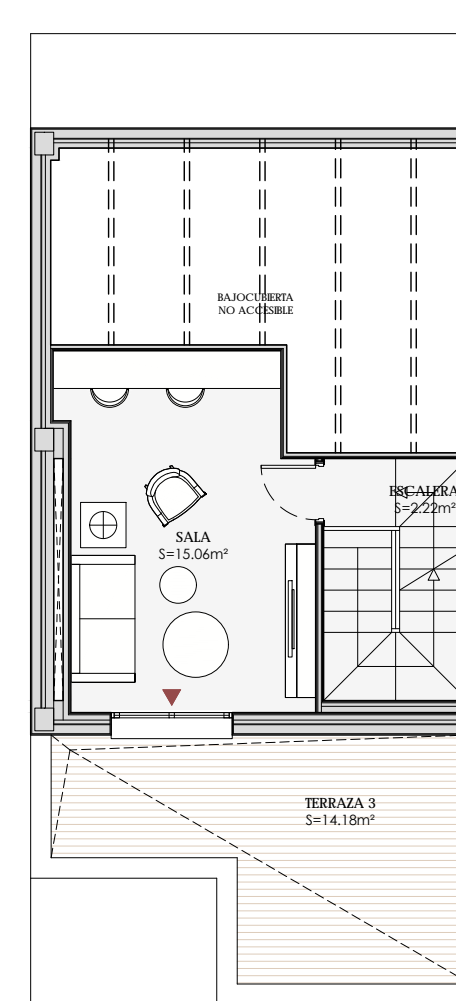
PLANTA SÓTANO



PLANTA BAJA



PLANTA PRIMERA



PLANTA CUBIERTA

COMERCIALIZA
MY DREAM MY HOME
 Consultoría Inmobiliaria

ARQUITECTOS
S m l

CALLE CERRO DEL TESORO

